

«СОГЛАСОВАНО»
Директор МКУ ПМО СО
«Управления образования»

Сенцова О.И.

«23»  2025 год

«СОГЛАСОВАНО»
Начальник Госавтоинспекции
ОМВД России «Пышминский
майор полиции
Обоскалов А.С.

«23»  06 2025 год

«УТВЕРЖДАЮ»
Директор МБОУ ПМО СО
«Черемышская СОШ»

Меньшенина В.В.

«23»  2025 год

ПАСПОРТ

дорожной безопасности

муниципального бюджетного общеобразовательного учреждения
Пышминского муниципального округа Свердловской области
«Черемышская средняя общеобразовательная школа»

Общие сведения

Муниципальное бюджетное общеобразовательное учреждение Пышминского муниципального округа Свердловской области «Черемьшская средняя общеобразовательная школа»

Тип образовательной организации: общеобразовательная организация

Юридический адрес: 623581, Свердловская область, Пышминский район, село Черемьш, улица Ленина, 56

Фактический адрес: 623581 Свердловская область, Пышминский район, село Черемьш, улица Ленина, 56

Руководители образовательной организации:

директор (руководитель)	Меньшенина Вера Викторовна	8(34372) 4-74-55
Заместитель директора по учебно-воспитательной работе	Данилова Наталия Ивановна	8(34372) 4-74-55
Заместитель директора по воспитательной работе	Алексеева Наталья Леонидовна	8(34372) 4-74-55
Ответственные работники муниципального органа образования	Методист по охране труда Ананичева Екатерина Андреевна	8(34372)2-13-52
Ответственные от Госавтоинспекции	Инспектор по пропаганде БДД ОГИБДД ОМВД России «Пышминский» Шабанова Екатерина Петровна	8(34372)2-10-90
Ответственные работники за мероприятия по профилактике детского травматизма	Заместитель директора по УВР Данилова Наталия Ивановна	8(34372) 4-74-55
Руководитель или ответственный работник дорожно-эксплуатационной организации, осуществляющей содержание улично-дорожной сети (УДС)	Директор МКУ ПМО СО "ХЭС" Исаков Павел Игнатьевич	8(34372) 2-19-07
Руководитель или ответственный работник дорожно-эксплуатационной организации, осуществляющей содержание технических средств организации дорожного движения (ТСОДД)*	Директор МКУ ПМО СО "ХЭС" Исаков Павел Игнатьевич	8(34372) 2-19-07

Количество учащихся	141 человека
Наличие уголка по БДД	Имеется, размещён в фойе здания (если имеется, указать место расположения)
Наличие класса по БДД	Класс «Светофор» Имеется, размещен в классе ОБЗР (если имеется, указать место расположения)
Наличие автогородка (площадки) по БДД	Имеется, в коридоре и на корте
Наличие автобуса в образовательном учреждении	Имеется 2 автобуса (при наличии автобуса)
Владелец автобуса	Муниципальное бюджетное общеобразовательное учреждение Пышминского муниципального округа Свердловской области «Черемышская средняя общеобразовательная школа» (образовательное учреждение, муниципальное образование и др.)
Время занятий в образовательной организации	8.30-14.40
Внеклассные мероприятия	14.45-15.30
Телефоны оперативных служб	8(34372) 2-47-42 - пожарная часть № 13 8(34372) 2-13-93; +7 999 368 02 28 – Отдел полиции (дежурный)

Содержание

I. План-схемы образовательного учреждения.

1. Район расположения образовательного учреждения, пути движения транспортных средств и детей (обучающихся).
2. Организация дорожного движения в непосредственной близости от образовательного учреждения с размещением соответствующих технических средств организации дорожного движения, маршруты движения детей и расположение парковочных мест.
3. Маршруты движения организованных групп детей от образовательного учреждения к стадиону, парку или спортивно-оздоровительному комплексу.
4. Пути движения транспортных средств к местам разгрузки/погрузки и рекомендуемые безопасные пути передвижения детей по территории образовательного учреждения.

II. Информация об обеспечении безопасности перевозок детей специальным транспортным средством (автобусом).

1. Общие сведения
2. Сведения о водителе автобуса
3. Организационно-техническое обеспечение
4. Сведения о владельце
5. Маршруты движения автобуса до образовательного учреждения

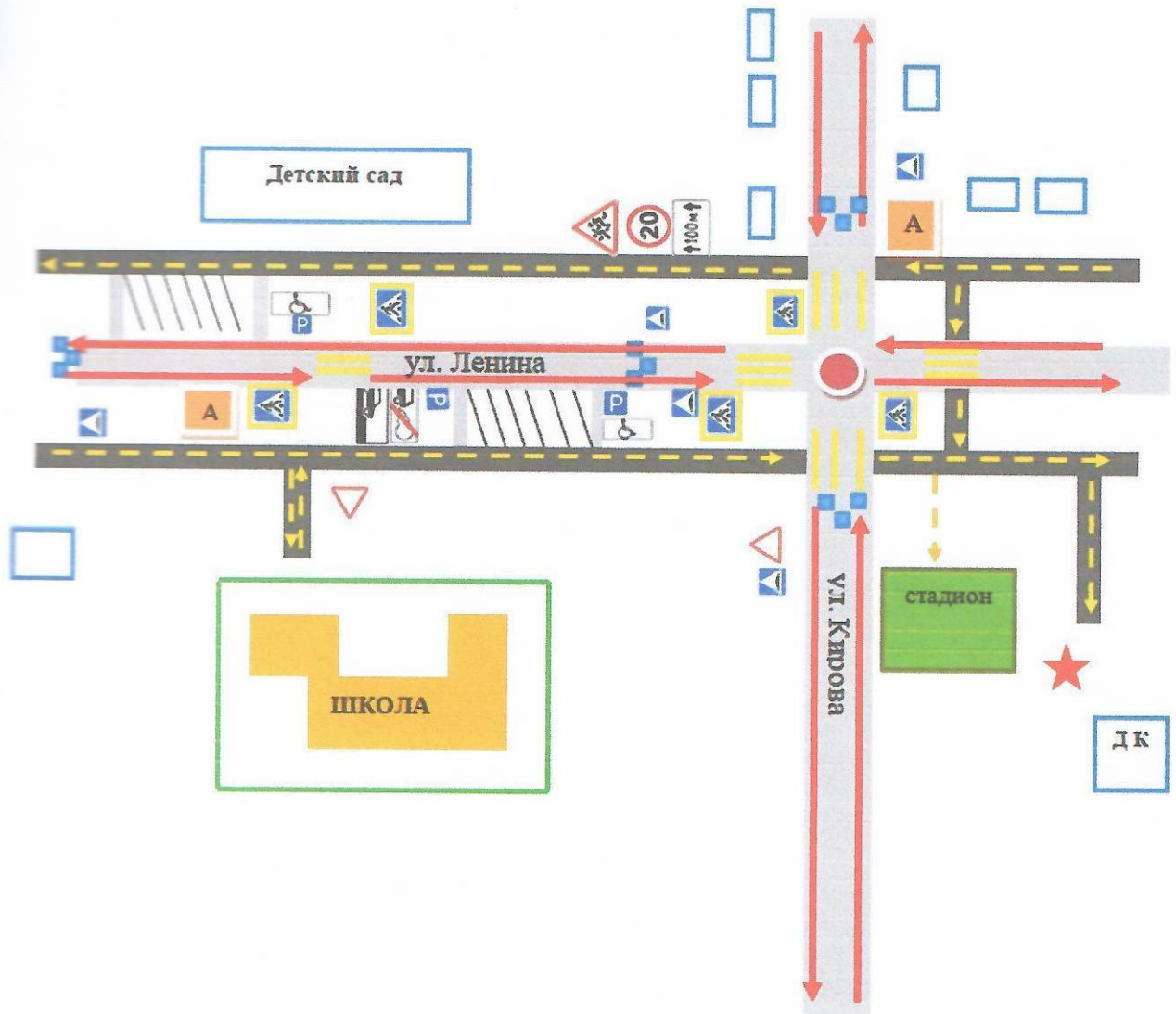
III. Приложение. Информация о школьных автобусах

I. План-схемы образовательной организации






1. Район расположения МБОУ ПМО СО «Черемьшская СОШ», пути движения транспортных средств и детей обучающихся.



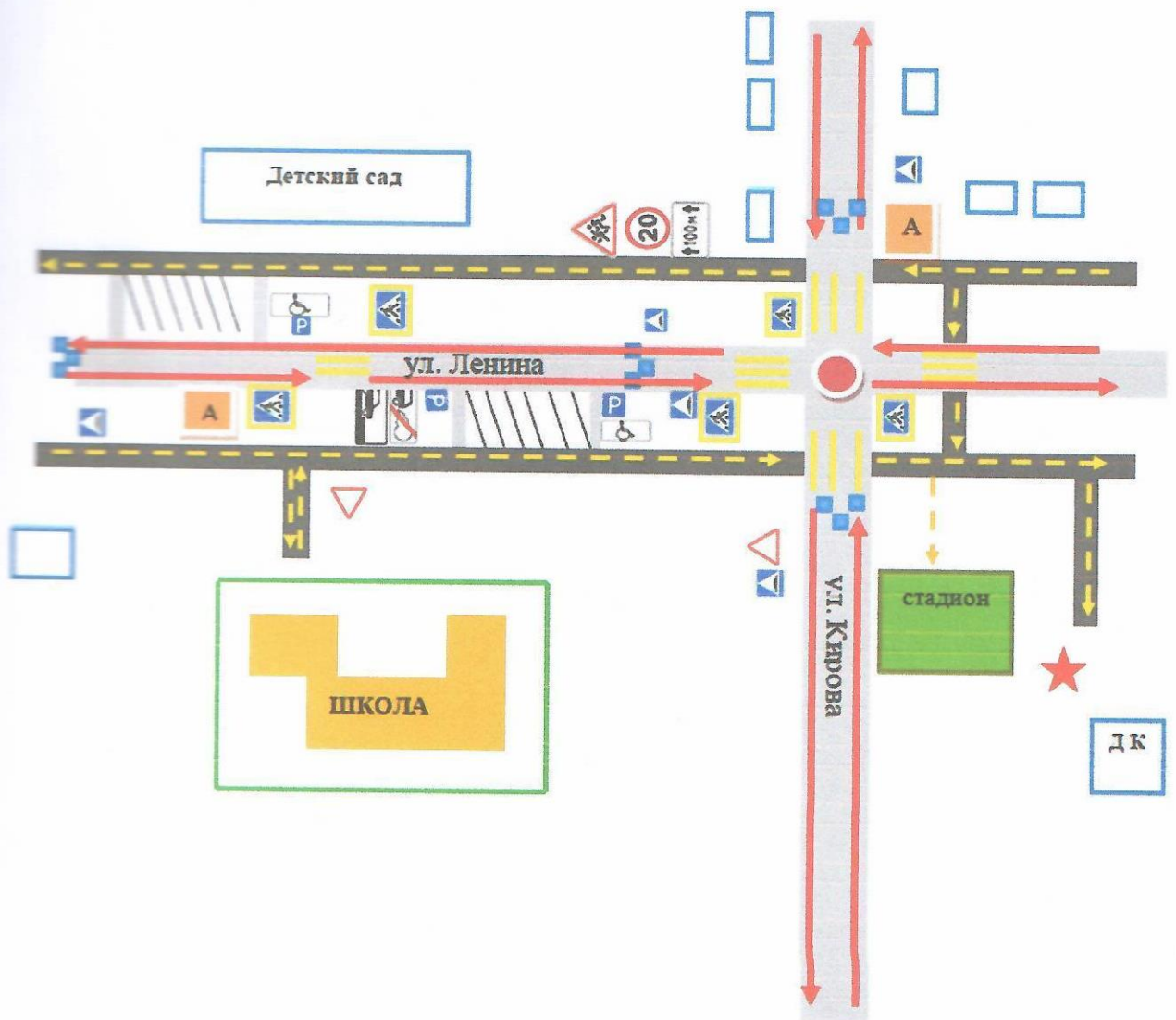
2. Схема организации дорожного движения в непосредственной близости от МБОУ ПМО СО «Черемшская СОШ» с размещением соответствующих технических средств организации дорожного движения, маршрутов движения детей и расположения парковочных мест







Условные обозначения:

-  Путь движения детей
-  Движение транспортных средств
-  Ограждение ОУ
-  Парковочные стоянки
-  Искусственное освещение

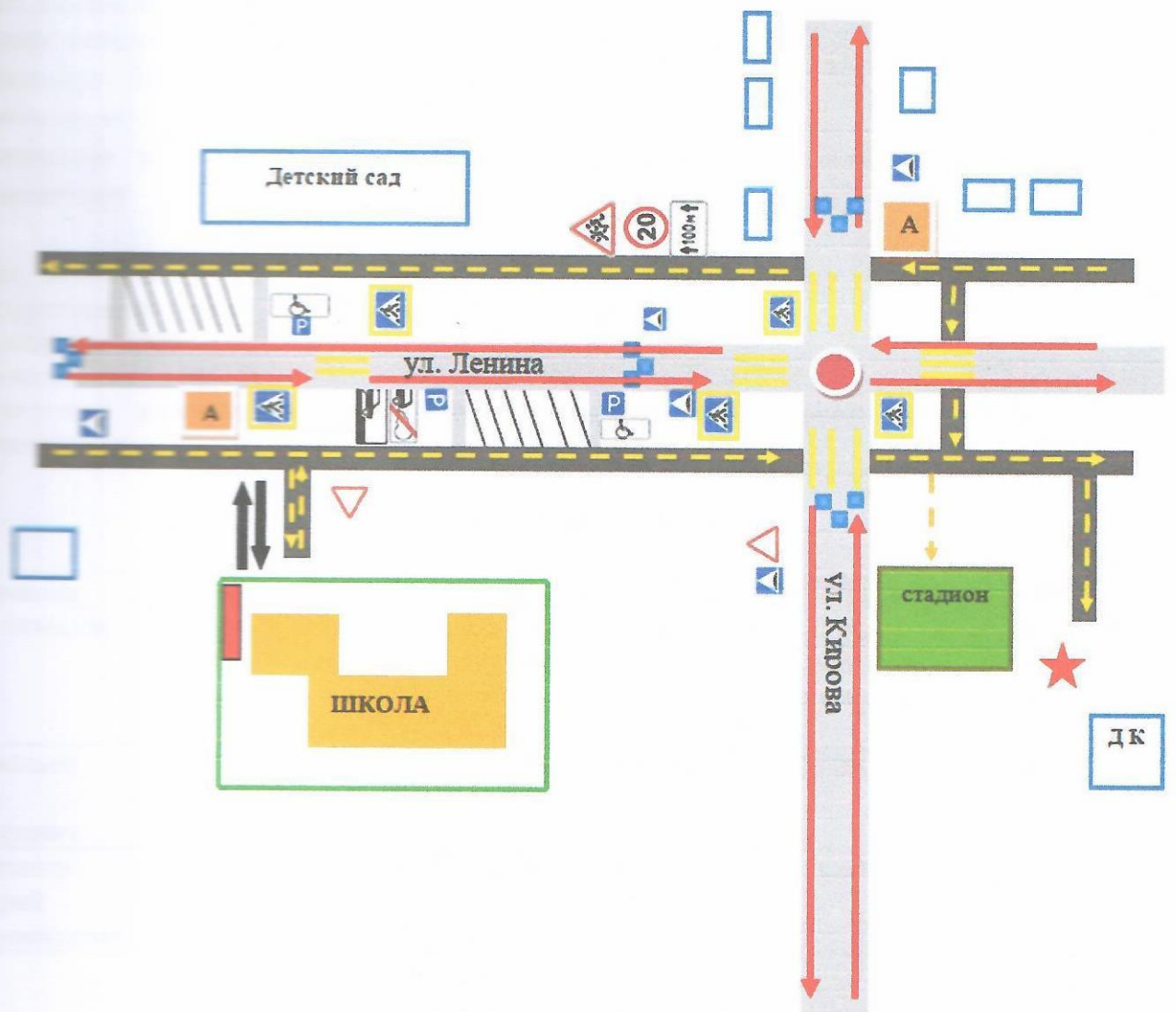
3. Маршруты движения организованных групп детей от МБОУ ПМО СО «Черемышская СОШ» к стадиону, ДК села Черемыш, Обелиску







Условные обозначения:

-  Проезжая часть
-  Тротуар
-  Движение транспортного средства
-  Направление безопасного движения детей

« Пути движения транспортных средств к местам разгрузки/погрузки и рекомендуемые безопасные пути передвижения детей по территории МБОУ ПМО СО «Черемышская СОШ»



Условные обозначения:

-  Въезд и выезд транспортных средств
-  Движение детей по территории ОУ
-  Ограждение ОУ
-  Место разгрузки и погрузки

II. Информация об обеспечении безопасности перевозок детей специальным транспортным средством (автобусом)

1. Общие сведения

Марка, модель ИМЯ – М - 30062

Государственный регистрационный знак А722ХК196

Год выпуска - 2013

Количество мест в автобусе - 23

Соответствие конструкции требованиям, предъявляемым к школьным автобусам – соответствует

Марка, модель КАВЗ 4238-0000010-65

Государственный регистрационный знак Н856МУ196

Год выпуска - 2020

Количество мест в автобусе - 32

Соответствие конструкции требованиям, предъявляемым к школьным автобусам - соответствует

2. Сведения о водителе автобуса

Фамилия, имя, отчество	Дата принятия на работу	Стаж вождения ТС категории D	Дата предстоящего медицинского осмотра	Период проведения стажировки	Сроки повышения квалификации	Допущенные нарушения ПДД
Афонасьев Илья Федорович	20.09.2017 г.	21	19.03.2026 г.	19.09.2017-22.09.2017	28.09.2021	Нет
Черепанов Валерий Владимирович	12.09.2024 г.	41	20.03.2026 г.	12.09.2024-18.09.2024	26.09.2020	Нет

3. Организационно-техническое обеспечение

- 1) Лицо, ответственное, за обеспечение безопасности дорожного движения (ФИО): Алексеева Наталья Леонидовна, назначена приказом № 72/5-ОД от 23.06.2025 г., прошла аттестацию в 2023 году (протокол № 23 от 18.10.2023 г.).
- 2) Лицензия на осуществление деятельности по перевозкам пассажиров и иных лиц автобусами № АН – 66 - 000111 от 04 апреля 2019 года. Срок действия – бессрочно.
- 3) Организация проведения предрейсового медицинского осмотра водителя: осуществляет Сенцова Марина Валентиновна на основании договора с ГБУЗ СО «Пышминская ЦРБ» от 10.03.2025 года № 64/у-25, действительного по 31.12.2025 года.
- 4) Организация проведения предрейсового технического осмотра транспортного средства: осуществляет Чистяков Родион Валерьевич, механик, на основании приказа № 72/2-ОД от 23.06.2025 г.
- 5) Дата очередного технического осмотра: ИМЯ – М – 30062 – 03 октября 2025 г., КАВЗ 4238-0000010-65 – 26 июня 2025 г.

- 6) Место стоянки автобусов в нерабочее время: школьный гараж
- 7) меры, исключаяющие несанкционированное использование: дежурство сторожа в ночное время; дежурство вахтера в дневное время; установлена система ЭРА-ГЛОНАСС; система наружного видеонаблюдения.

4. Сведения о владельце

Владелец: муниципальное бюджетное общеобразовательное учреждение Пышминского муниципального округа Свердловской области «Черемышская средняя общеобразовательная школа»

Юридический адрес владельца: 623581, Россия, Свердловская область, Пышминский район, село Черемыш, улица Ленина, дом 56.

Фактический адрес владельца: 623581, Россия, Свердловская область, Пышминский район, село Черемыш, улица Ленина, дом 56. Телефон ответственного лица +7 343 72 47455

Директор (руководитель)
МБОУ ПМО СО «Черемышская СОШ»



В.В. Меньшенина

5. Схемы маршрутов школьного автобуса

**Схема маршрута школьного автобуса
МБОУ ПМО СО
«Черемышская средняя общеобразовательная школа»
с. ЧЕРЕМЫШ – с. ТИМОХИНСКОЕ**

СОГЛАСОВАНО:
Начальник Госавтоинспекции
ОМВД России «Пышминский»
майор полиции
А.С. Обоскалов
« 23 » 06 2025 г.

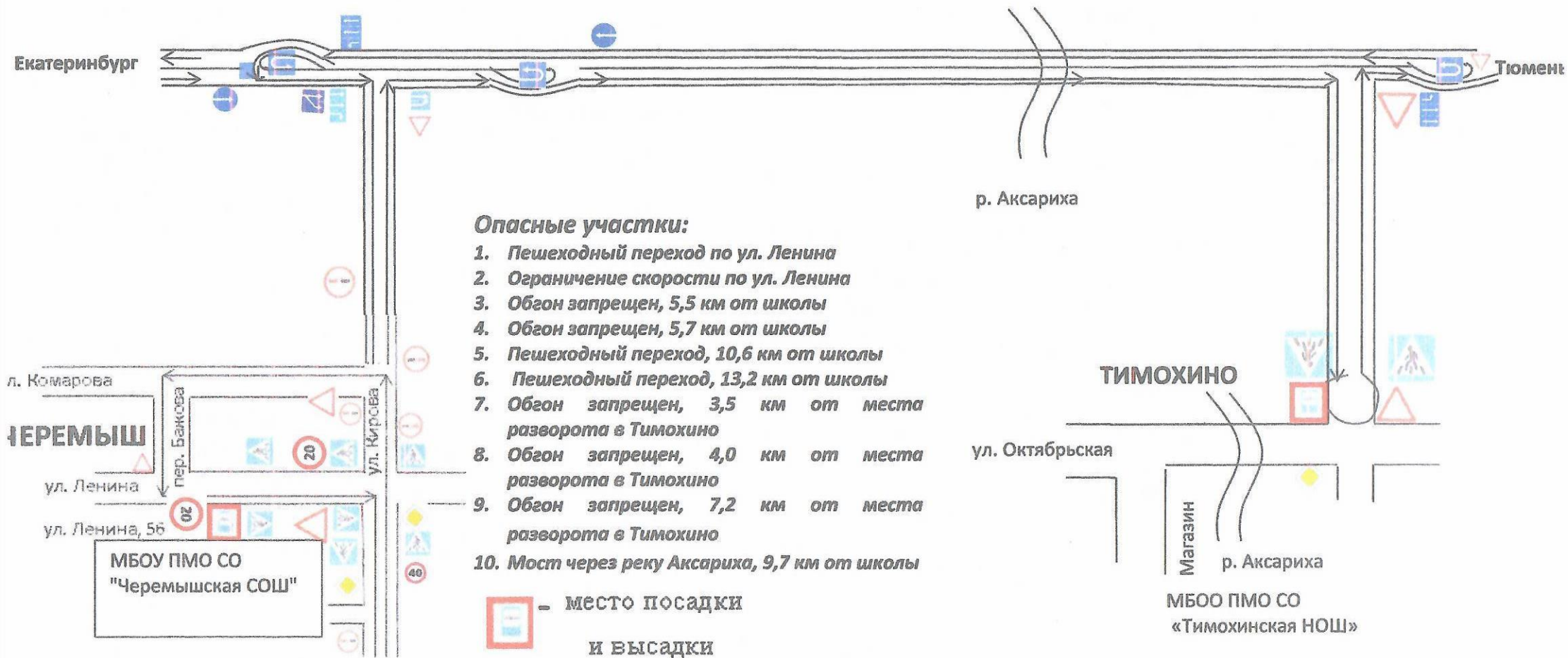
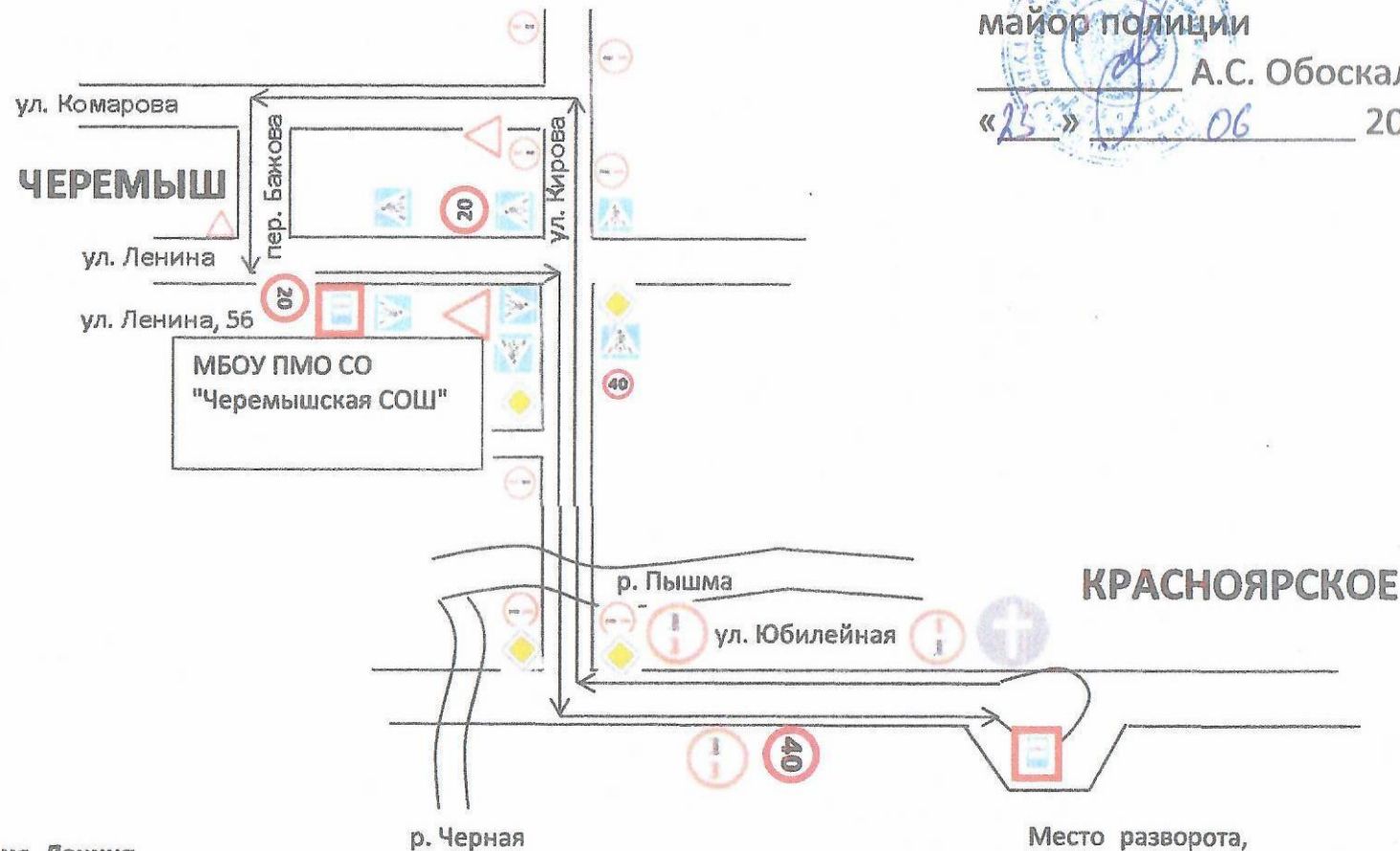



Схема маршрута школьного автобуса
МБОУ ПМО СО
«Черемышская средняя общеобразовательная школа»
с. ЧЕРЕМЫШ – с. КРАСНОЯРСКОЕ



СОГЛАСОВАНО:
 Начальник Госавтоинспекции
 ОМВД России «Пышминский»
 майор полиции
 А.С. Обоскалов
 «25» 06 2025 г.

Опасные участки:

1. Пешеходный переход по ул. Ленина
2. Пешеходный переход по ул. Кирова
3. Ограничение скорости по ул. Ленина
4. Мост через реку Пышма, 1,3 км от школы
5. Ограничение скорости по ул. Юбилейная, 1,5 км от школы

 - место посадки
 и высадки

Место разворота,
 Юбилейная, 18.
 Магазин

Схема маршрута школьного автобуса

МБОУ ПМО СО

«Черемышская средняя общеобразовательная школа»

с. ЧЕРЕМЫШ – д. ДУХОВАЯ

СОГЛАСОВАНО:

Начальник Госавтоинспекции
ОМВД России «Пышминский»
майор полиции

А.С. Обоскалов

«13» 06 2025 г.



— место посадки
и высадки

Опасные участки:

1. Пешеходный переход по ул. Ленина
2. Пешеходный переход по ул. Кирова
3. Ограничение скорости по ул. Ленина
4. Мост через реку Пышма, 1,3 км от школы
5. Мост через реку Черная, 1,5 км от школы

ДУХОВАЯ

ИНФОРМАЦИЯ
о школьных автобусах

1	Балансодержатель	МБОУ ПМО СО «Черемышская средняя общеобразовательная школа»
2	Решение учредителя о передаче автобуса в оперативное управление	Постановление Главы Пышминского городского округа от 26.11.2020 № 684
3	Закрепление в Уставе деятельности по организации регулярной перевозки специального значения	закреплено
4	Марка автобуса	КАВЗ
5	Модель автобуса	КАВЗ 4238-0000010-65
6	Государственный номер	Н 856 МУ 196
7	Дата выпуска (приобретения) автобуса	2020
8	Соответствие автобуса ГОСТ Р 51160-98 г. «Автобусы для перевозки детей. Технические требования»	соответствует
9	Сроки замены (переоборудования) автобуса	2030
10	Количество мест в автобусе	32
11	Количество подвозимых детей	68
12	Протяженность маршрута	31 км (утром) и 31 км (днем)
13	Количество рейсов за день	2 рейса
14	Состояние дорожного покрытия, потребность в ремонте	Асфальт, требует частичной замены
15	Наличие на маршрутах специальных установочных знаков с указанием времени прохождения автобуса	Нет, имеется график движения автобуса
16	Организация охраны автобуса, наличие охраняемого места стоянки	Автобус хранится в школьном гараже. Дежурство сторожа в ночное время; дежурство вахтера в дневное время.
17	Общий стаж водителя / стаж категории «Д»	31/21
18	Переподготовка водителя	Сентябрь 2021
19	Прохождение водителями ежедневного медосмотра	Ежедневный медосмотр водителя проводится фельдшером Черемышского ФАПа Сенцова М.В. по договору с ГБУЗ СО «Пышминская ЦРБ» от 10.03.2025 года № 64/у-25, действительному по 31.12.2025 года. Дата последней переподготовки фельдшера - 04.04.2019 года. Медицинский кабинет соответствует установленным нормам.
20	Прохождение государственного техосмотра	Июнь 2025
21	Ежедневное техническое обслуживание	Обслуживается механиком и водителем МБОУ ПМО СО «Черемышская СОШ»
22	Наличие предписаний служб, осуществляющих надзор за транспортными средствами	
23	Информация об исполнителе	Меньшенина В.В., 4-74-55

**ИНФОРМАЦИЯ
О ШКОЛЬНЫХ АВТОБУСАХ**

1	Балансодержатель	МБОУ ГМО СО «Черемышская средняя общеобразовательная школа»
2	Решение учредителя о передаче автобуса в оперативное управление	Постановление Главы Пышминского городского округа от 27.12.2013 № 925
3	Закрепление в Уставе деятельности по организации регулярной перевозки специального значения	закреплено
4	Марка автобуса	ИМЯ-М
5	Модель автобуса	ИМЯ-М 30062
6	Государственный номер	А 722 ХК 196
7	Дата выпуска (приобретения) автобуса	2013
8	Соответствие автобуса ГОСТ Р 51160-98 с «Автобусы для перевозки детей. Технические требования»	соответствует
9	Срок службы (переоборудования) автобуса	2026
10	Количество мест в автобусе	23
11	Количество подвозимых детей	68
12	Длина маршрута	14 км (утром) и 14 км (днем)
13	Количество рейсов за день	4 рейса
14	Состояние дорожного покрытия, потребность в ремонте	Асфальт, требует частичной замены
15	Наличие на маршрутах специальных установочных знаков с указанием времени движения автобуса	Нет, имеется график движения автобуса
16	Организация охраны автобуса, наличие охраняемого места стоянки	Автобус хранится в школьном гараже. Дежурство сторожа в ночное время; дежурство вахтера в дневное время.
17	Общий стаж водителя / стаж категории «Д»	47/41
18	Переподготовка водителя	Сентябрь 2020
19	Применение водителем ежедневного медосмотра	Ежедневный медосмотр водителя проводится фельдшером Черемышского ФАПа Сенцова М.В. по договору с ГБУЗ СО «Пышминская ЦРБ» от 10.03.2025 года № 64/у-25, действительному по 31.12.2025 года. Дата последней переподготовки фельдшера - 04.04.2019 года. Медицинский кабинет соответствует установленным нормам.
20	Применение государственного техосмотра	апрель 2025
21	Ежедневное техническое обслуживание	Обслуживается механиком и водителем МБОУ ГМО СО «Черемышская СОШ»
22	Наличие предписаний служб, осуществляющих надзор за транспортными средствами	
23	Информация об исполнителе	Мельникова В.В., 4-74-55

Пропиновано и пронумеровано 16 листов
Директор МБОУ ГМО СО «Черемышская СОШ»
В.В. Мельникова

